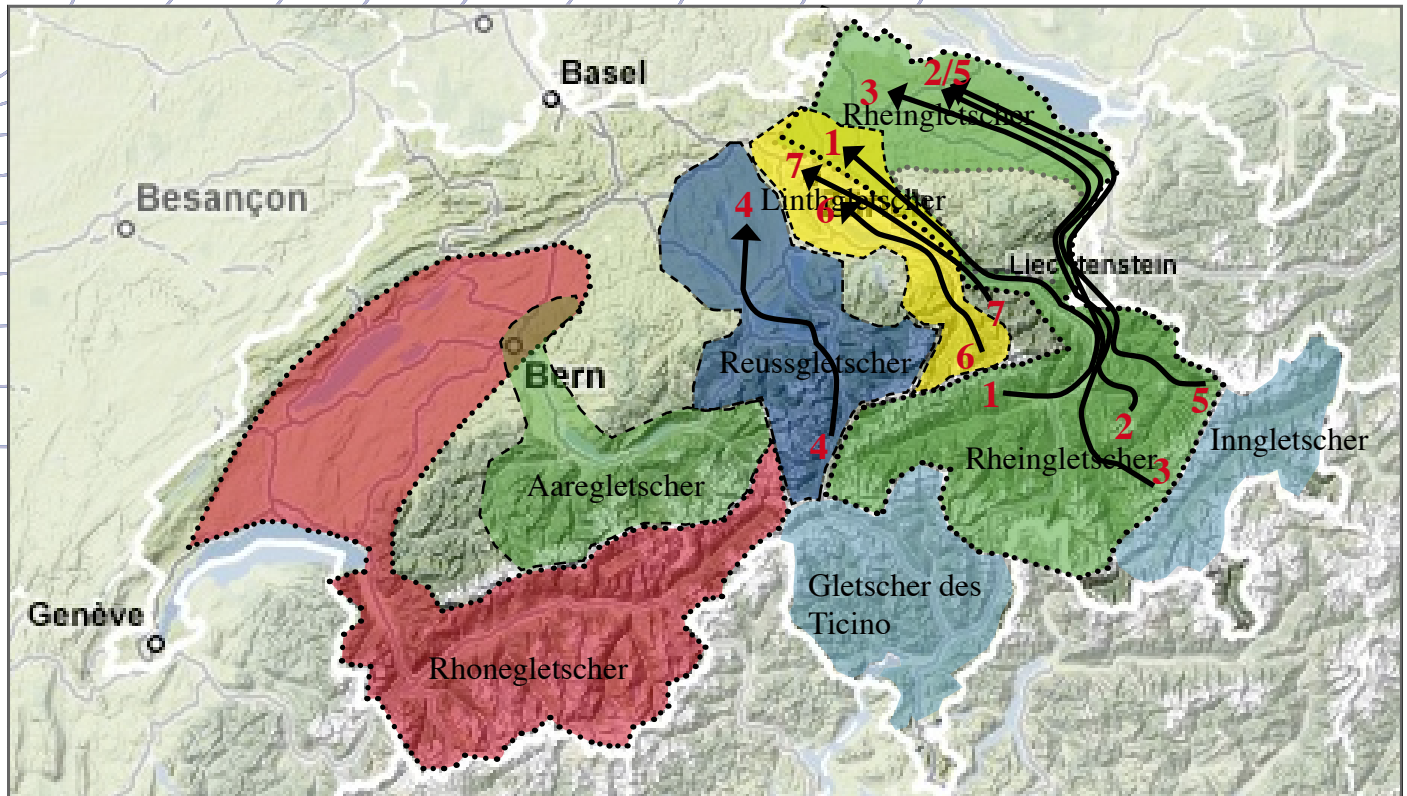


## Die Vergletscherungen



Übertrage den Ursprungsort, den zurückgelegten Weg und den Fundort der erratischen Masse in die Karte, indem Du den Angaben in der untenstehenden Tabelle folgst.

Name, Beschreibung	Mögliche Herkunft	Fundort	Gletscher
1 Granit von Punteglias mit hellem Feldspat und Quarz	Aaremassiv Val Punteglias	Volketswil ZH	Rhein
2 Serpentin mit Spuren und von Talk, abgerundet	Arosa u. Oberhalbstein	Müllheim TG	Rhein
3 Granit vom Julier mit dunklem Chlorit	Region Julier und Albula	Andelfingen ZH	Rhein
4 Schiefer, Konglomerat von hellem und vulkanischem Gestein	Kanton Uri Region Bristenstock	Muri AG	Reuss
5 Granit, grobkörnig mit Feldspat	Region Silvretta	Müllheim TG	Rhein
6 Schotter, fein mit Nephritis abgerundet	Glarus	Meilen ZH	Linth
7 Konglomerat mit Adern von weissem Quarz, rötlich	Glarus Walensee	Zürich ZH	Linth Rhein