

Jardin des glaciers de Cavaglia

Documentation complète: www.ghiacciai.info

Sentiers didactiques

Sentiers et itinéraires

La vallée ensoleillée de Poschiavo est située au sud des Alpes grisonnes. Du haut des glaciers du Bernina, en passant par une végétation très variée, on aboutit après quelques 25 kilomètres au milieu des vignobles de la Valtellina.

Le Val Poschiavo constitue une région d'excursions unique, notamment grâce à sa topographie riche en contrastes et à son dense réseau de sentiers parfaitement balisés. L'eau des ruisseaux est limpide, l'air est encore assez pur. La nature est encore assez peu contaminée, riche en forêts et lacs. Le climat est doux de mai à octobre. Le voyage avec le «trenino rosso» des Chemins de fer rhétiques, et avec vue sur le Piz Bernina et le Vadret da Palü représente une expérience unique.



Respectons la nature!

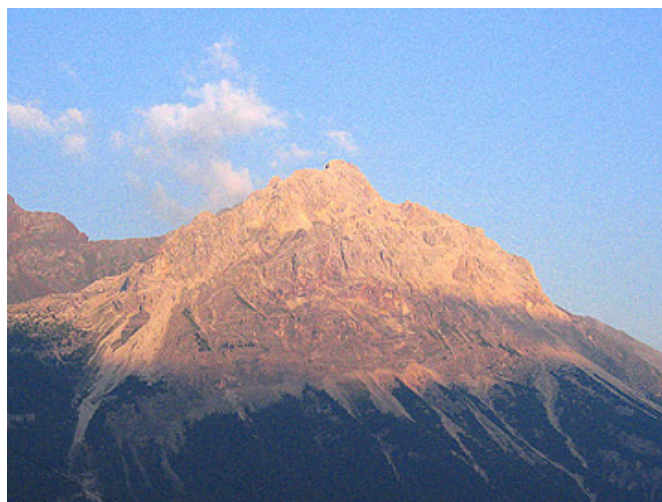
De plus le Val Poschiavo réserve diverses surprises culinaires, culturelles et architecturales.

Vous pouvez contribuer à protéger la nature ! En évitant de cueillir les fleurs et les plantes que vous rencontrez en chemin, et en vous abstenant de jeter vos ordures, vous la préservez pour ceux qui passeront après vous.

Les paysans vous sauront gré de ne pas piétiner leurs prés et champs, de refermer les portes à claire-voie des enclos, et de ne pas déranger les animaux sur les pâturages.

Les amis de la faune sauvage seront heureux de constater que vous vous limitez à observer les animaux avec précaution et que vous tenez votre chien en laisse.

Les gardes forestiers vous seront reconnaissants de prendre soin de la forêt, ne pas jeter d'allumettes ni vos mégots, éteindre complètement le feu de votre pique-nique, tout en vous abstenant de l'allumer pendant la saison sèche.



Le Sassalbo dans ses plus spectaculaires couleurs du soir, vu du point de vue panoramique du Jardin

Excursions

La visite du Jardin des glaciers de Cavaglia aux Moti da Cavagliola peut être combinée avec d'autres excursions.

La description détaillée des excursions peut être téléchargée en format PDF en cliquant sur le parcours respectif :



Sentiers et itinéraires

1. Sfazù-Asciai da Prairol-Puntalta-Cavaglia
2. Ospizio Bernina-Sassal Mason-Alp Grüm-Cavaglia
3. Ospizio Bernina-Alp Grüm-Cavaglia-Poschiavo
4. Ospizio Bernina-Piz Campasc-Prairol-Cavaglia
5. Alp Grüm-Cavaglia-Selva-Poschiavo
6. Cavaglia-Val da Pila-Cavaglia
7. Cavaglia-Prairol-Cavaglia
8. Cavaglia-Somdoss-Pass da Canfinal
9. Alp Grüm-Ghiacciaio Palü-Lago Palü-Cavaglia
10. Alp Grüm-Stablini-La Dotta-Cavaglia
11. Alp Grüm-Palü-Cavaglia



Restauration et nuitée

- Buffet de la Gare Ospizio Bernina
0041 81 844 03 07
- Belvedere Alp Grüm
Hôtel, restaurant et gîte
0041 81 844 03 14
info@belvedere-engadin.ch
- Stazione Alp Grüm
Hôtel, restaurant et gîte
0041 81 844 03 18
alpgruem@daprimo.ch
- Agriturismo Alpe Palü (près du Lagh da Palü)
Restauration et nuitée
0041 81 14 06 - 079 414 41 14
- Sassal Masone
Restauration et nuitée
0041 81 844 03 23
info@sassalmasone.ch



Agriturismo Alpe Palü avec le Lagh da Palü