

# Jardin des glaciers de Cavaglia

Documentation complète: [www.ghiacciai.info](http://www.ghiacciai.info)

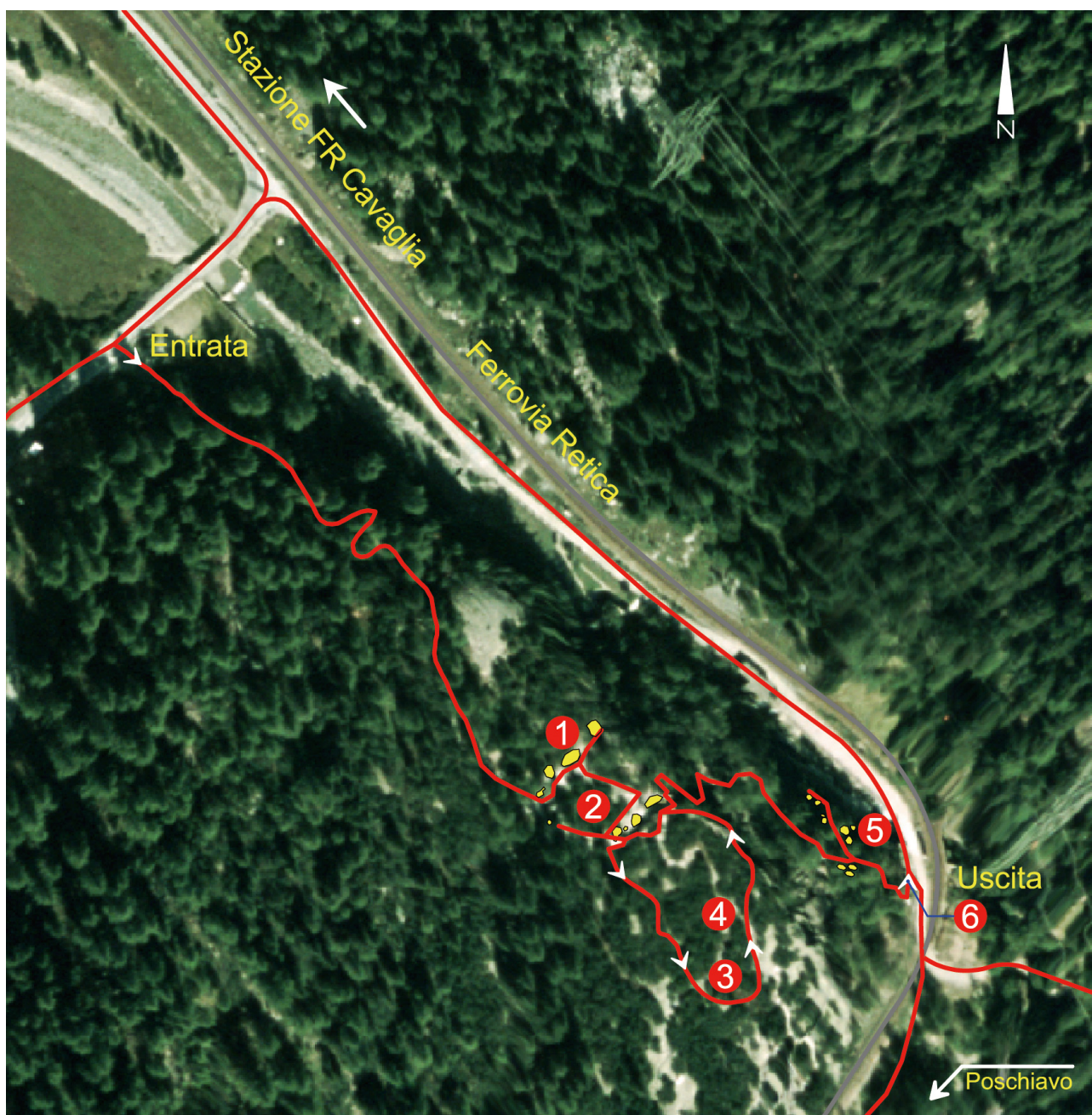
## Parcours des marmites

### Parcours et description des marmites

De la gare de Cavaglia on arrive en dix minutes à l'entrée du Jardin des glaciers. En montant vers les marmites, on peut admirer en haut sur la gauche du chemin un grand bloc erratique qui gît sur une énorme roche: un témoignage de l'ère glaciaire.

Après le retrait des glaciers, la végétation s'est réinstallée sur le seuil glaciaire des Moti da Cavagliola, en particulier les pins de montagne ont proliféré en grand nombre.

Un processus d'adaptation au terrain qui a duré des milliers d'années. Dans la forêt il y a encore de nombreuses marmites qui demeureront inexplorées pour toujours.





Gare de Cavaglia



Entrée du Jardin des glaciers de Cavaglia

### Mesures du diamètre moyen et de la profondeur des marmites:

$\emptyset$  Nord - Sud  $\updownarrow$   
 $\emptyset$  Est - Ouest  $\longleftrightarrow$

Profondeur 

### Groupe de marmites 1



Marmite Café

$\updownarrow$   $\emptyset$  0.340 m  $\longleftrightarrow$   $\emptyset$  0.340 m  
 Profondeur 1 0.600 m  
 Profondeur 2 1.020 m



Marmite no. 01

$\updownarrow$   $\emptyset$  1.300 m  $\longleftrightarrow$   $\emptyset$  2.025 m  
 Profondeur 1 3.925 m  
 Profondeur 2 5.209 m



Marmite no. 02

$\updownarrow$   $\varnothing$  4.066 m     $\longleftrightarrow$   $\varnothing$  3.760 m

Profondeur 1 3.500 m

Profondeur 2 5.480 m

Marmite no. 03

$\updownarrow$   $\varnothing$  4.530 m     $\longleftrightarrow$   $\varnothing$  7.100 m

Profondeur 1 4.962 m

Profondeur 2 6.764 m

Marmite no. 04 - composée de deux marmites inférieures communicantes



$\updownarrow$   $\varnothing$  5.500 m

$\longleftrightarrow$   $\varnothing$  3.820 m

Profondeur 1  
5.310 m

Profondeur 2  
9.400 m

## Groupe de marmites 2



Marmite no. 05

∩ ∅ 3.500 m ↔ ∅ 3.340 m  
Profondeur 1 5.320 m  
Profondeur 2 6.720 m



Marmite no. 05b

∩ ∅ 1.230 m ↔ ∅ 1.260 m  
Profondeur 1 2.840 m  
Profondeur 2 5.250 m



Les marmites no. 05  
et 05b sont  
communicantes



Marmite no. 06

∩ ∅ 2.900 m ↔ ∅ 2.400 m  
Profondeur 1 10.800 m  
Profondeur 2 14.100 m



Marmite no. 07

∩ ∅ 3.840 m ↔ ∅ 5.230 m  
Profondeur 1 10.200 m  
Profondeur 2 11.350 m



Vue panoramique sur le Val Poschiavo



Biotope avec la typique végétation alpestre

## Groupe de marmites 3



Marmite no. 08

∩ ∅ 2.470 m ↔ ∅ 2.310 m

Profondeur 1 4.900 m

Profondeur 2 5.950 m



Marmite no. 09

∩ ∅ 2.420 m ↔ ∅ 2.720 m

Profondeur 1 1.970 m

Profondeur 2 11.970 m



Marmite no. 10

∩ ∅ 1.770 m ↔ ∅ 1.970 m

Épaisseur 1.200 m



Les trois spectaculaires marmites no. 8, 9 et 10 au-dessus du tourbillon du Cavagliasco





Marmite no. 11

∩ ∅ 2.250 m ↔ ∅ 1.930 m  
Profondeur 1 3.960 m  
Profondeur 2 6.060 m

Marmite no. 11b

∩ ∅ 0.930 m ↔ ∅ 0.940 m  
Profondeur 1 1.710 m  
Profondeur 2 3.350 m



Les marmites no. 11 et 12 sont communicantes





Marmite no. 12

∩ ∅ 1.950 m ↔ ∅ 1.160 m  
Profondeur 1 1.660 m  
Profondeur 2 2.860 m



Marmite no. 13

∩ ∅ 2.470 m ↔ ∅ 2.310 m  
Profondeur 1 4.900 m  
Profondeur 2 5.950 m